



ŠKRJANČEVO

ŠKRJANČEVO PRI DOMŽALAH
Škrjančevo 55, 1235 RADOMLJE
VEČSTANOVANJSKI OBJEKT B

BP4: ID 1959-6053-4

DVOOBNO ATRIJSKO STANOVANJE + SHRAMBA
2 ZUNANJA PARKIRNA PROSTORA

POVRŠINE - Etažni elaborat

Uporabna površina Stanovanja: 42,69 m²

Loža: 5,65 m² + Shramba v kleti: 14,40 m²

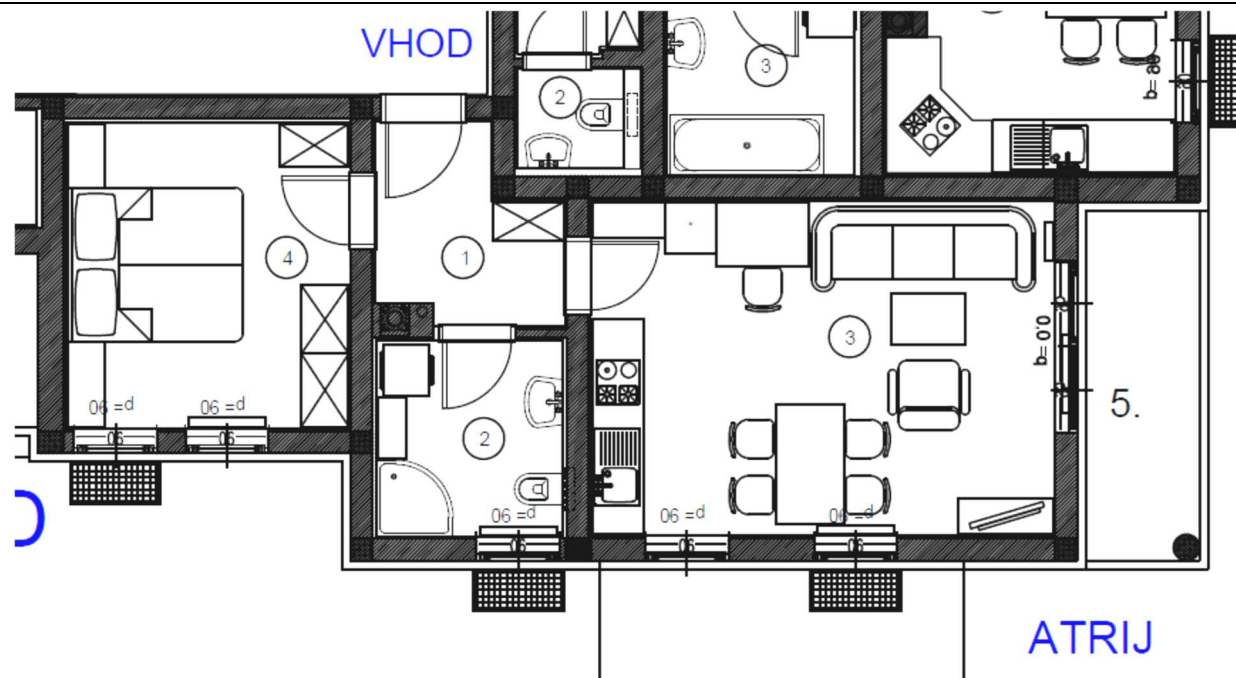
Neto površina skupaj : 62,74 m²

Atrij: ID 1959 51/215: 44 m²

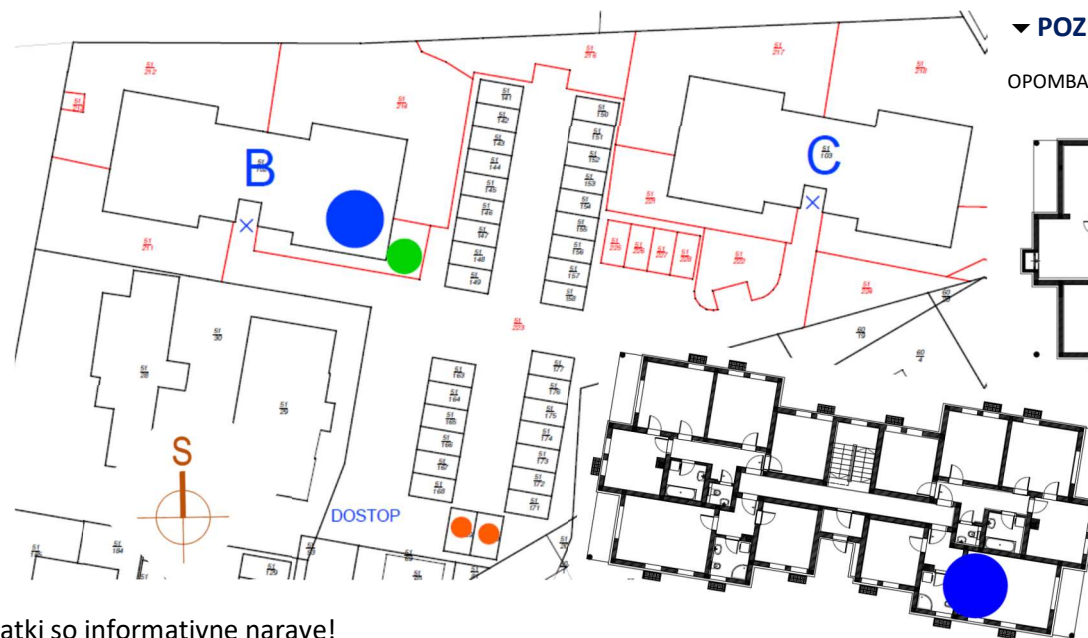
2 PM: B9: ID 1959 51/169: 11 m²

B10: ID 1959 51/170: 11 m²

► POZICIJA STANOVANJA V
STAVBI - PRITLIČJE, 2 ZUNANJI
PM, ZUNANJI ATRIJ

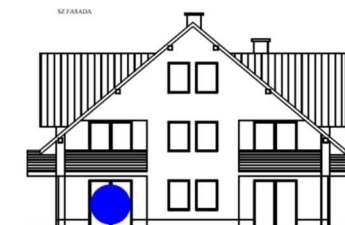
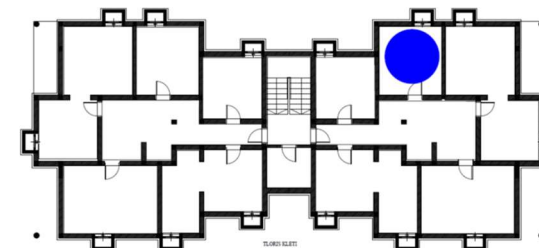


1. Pred prostor 2. Kopalnica 3. Kuhinja + Jedilnica + Dnevni prostor 4. Spalnica 5. Loža



▼ POZICIJA SHRAMBE V KLETI

OPOMBA: Pod stropom potekajo instal. vodi



db DUTB

Skica, opisi in podatki so informativne narave!